



ESTIMACIONES AGRÍCOLAS

Informe semanal al
05 de Marzo de 2015



SUBSECRETARÍA DE AGRICULTURA DIRECCIÓN NACIONAL DE INFORMACIÓN Y MERCADOS

Responsable del presente informe:

Ing. Agr. Juan C. Maceira

Subsecretario de Agricultura

Colaboran en su confección:

Dirección de Información Agropecuaria y Forestal

Oficina de Riesgo Agropecuario



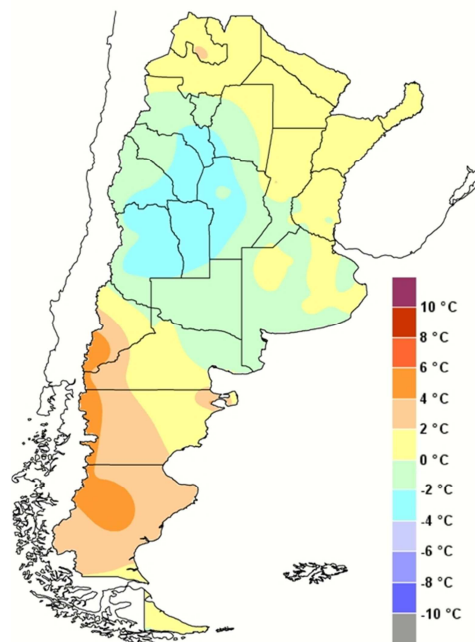
ÍNDICE

- Temperaturas
- Precipitaciones
- Estado de las reservas hídricas
- Evolución de la superficie sembrada y cosechada
- Humedad y estado de los cultivos



TEMPERATURAS

Se volvió a repetir el patrón de la semana anterior. A mediados de semana se dio un cambio de masa de aire, con ambiente más fresco hasta el fin de semana. A partir del sábado desde el norte comenzó a ingresar el aire cálido al norte del país. El aire cálido llegó casi hasta el norte de la Patagonia, con máximas de 30/34°C en el centro, 32/36°C en el norte. El resultado semanal es un promedio de temperatura algo cercano al normal o levemente inferior, como ocurrió en Cuyo. En Patagonia se vienen dando temperaturas veraniegas por encima de lo habitual.



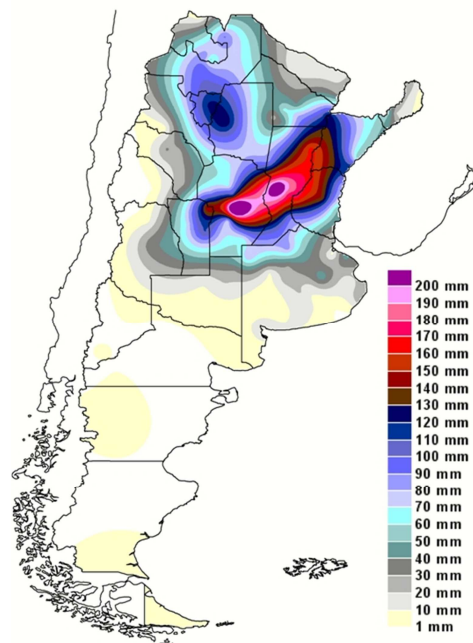
Anomalía de la temperatura media
de la semana

A pesar de la posibilidad de mal tiempo durante gran parte de la semana en el centro y norte del país, no se prevé cambio en el aspecto térmico. Seguirán las temperaturas de 30/35°C en el norte. En el centro serían de 25/30°C, con un lento ascenso hacia el fin de semana, con valores por encima de 30°C en Cuyo. En el norte de Patagonia desde el jueves hasta el sábado y luego nuevamente el martes 10 las temperaturas máximas llegarían 36/40°C. |



PRECIPITACIONES

Luego de un lunes con lluvias en el norte argentino, entre martes y miércoles se registraron precipitaciones en el centro y norte del país. Algunas fueron especialmente abundantes, como en San Luis, Córdoba, Entre Ríos, norte de Santa Fe y Tucumán. El jueves siguieron las lluvias pero fueron algo más débiles, excepto en el norte argentino. Entre viernes y sábado las lluvias no se detuvieron en Córdoba, San Luis y el noroeste del país. El domingo, en cambio, todo el sistema asociado se desplazó al este, con lluvias en el este de pampeana y el noreste argentino. En el total semanal entonces se destacan los 228mm en Rafaela (SF), Sunchales (SF) 190mm, Paraná 175mm, Marcos Juárez 163mm y 131mm en Santiago del Estero.

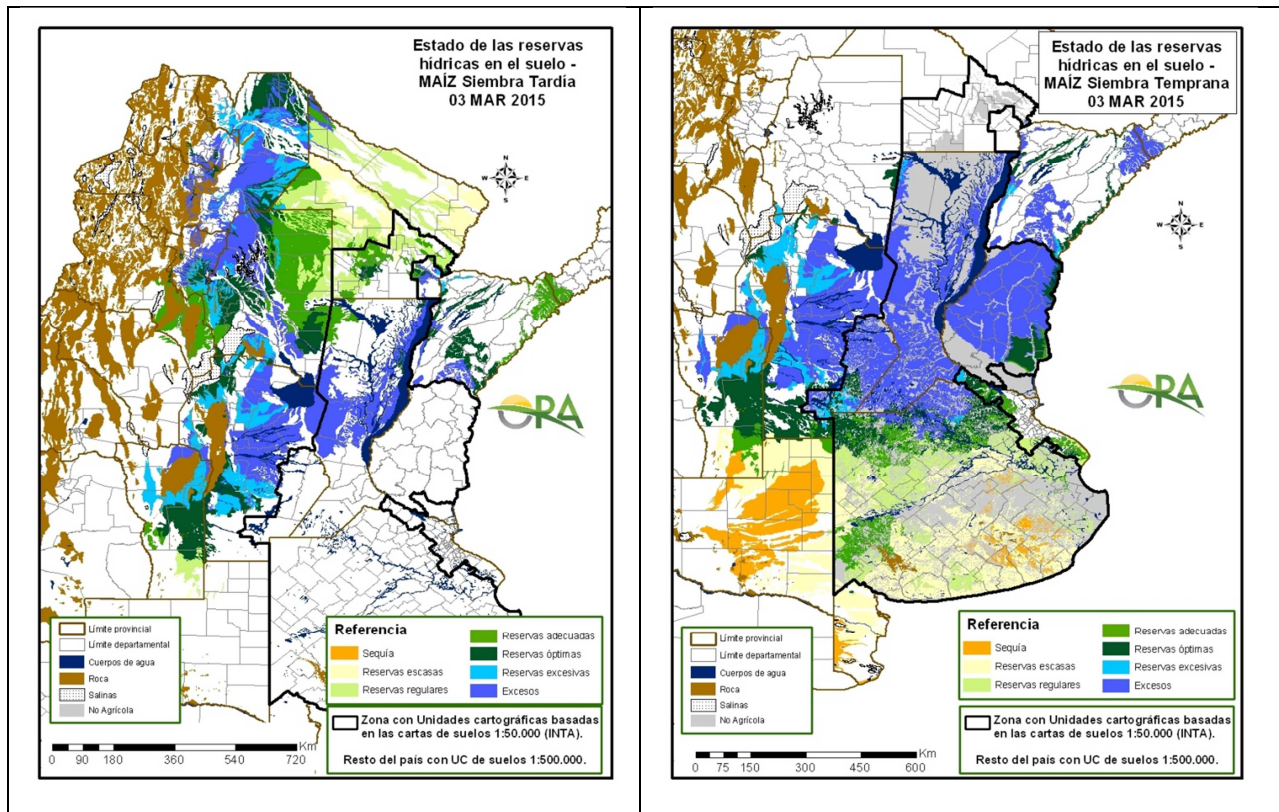


Precipitaciones acumuladas en la semana

El pronóstico indica que los próximos siete días habrá precipitaciones en el norte del país, especialmente en el noroeste. En Tucumán, Jujuy, Salta, Santiago del Estero y este de Catamarca se esperan precipitaciones hasta el lunes 9. El noreste del país tendría las precipitaciones más intensas entre miércoles 4 y viernes 6. En pampeana sólo se esperan algunas lluvias en el sudoeste de la región para el próximo lunes. Para el lunes 9 se esperan algunas tormentas en Cuyo.

ESTADO DE LAS RESERVAS HÍDRICAS

Predominan los excesos para los cultivos de verano (soja, maíz) en las provincias de Córdoba, Santa Fe, Entre Ríos, Santiago del Estero, norte de San Luis y en algunas provincias del NOA. En algunos casos es preocupante el nivel de agua en zonas bajas o medias. Por otro lado, los cultivos en Buenos Aires tienen reservas escasas a adecuadas, mientras en La Pampa predominan las condiciones algo más secas. En el noreste, predominan los excesos en Corrientes, mientras que Chaco y Formosa tienen reservas regulares a adecuadas.



Mapa de reservas hídricas hecho a partir de datos meteorológicos del SMN y del INTA e información de suelos del INTA.



EVOLUCIÓN DE LA SUPERFICIE SEMBRADA Y COSECHADA

AVANCE DE LA SIEMBRA DE MAIZ									
CAMPAÑA: 2014/2015 (*)									
DELEGACION		AREA A SEMBRAR Ha	29/01 %	05/02 %	12/02 %	19/02 %	26/02 %	05/03 %	AREA SEMBRADA Ha
Bahía Blanca		16.900	100	100	100	100	100	100	16.900
Bolívar		84.700	100	100	100	100	100	100	84.700
Bragado		101.200	100	100	100	100	100	100	101.200
General Madariaga		53.100	100	100	100	100	100	100	53.100
Junín		68.780	100	100	100	100	100	100	68.780
La Plata		27.000	100	100	100	100	100	100	27.000
Lincoln		172.200	100	100	100	100	100	100	172.200
Pehuajó		274.400	100	100	100	100	100	100	274.400
Pergamino		60.480	100	100	100	100	100	100	60.480
Pigüé		49.800	100	100	100	100	100	100	49.800
Salliqueló		120.750	100	100	100	100	100	100	120.750
Tandil		168.820	100	100	100	100	100	100	168.820
T.Arroyos		137.640	100	100	100	100	100	100	137.640
25 de Mayo		81.400	100	100	100	100	100	100	81.400
BUENOS AIRES	14/15	1.417.170	100	100	100	100	100	100	1.417.170
	13/14	1.476.460	100	100	100	100	100	100	
Laboulaye		369.270	100	100	100	100	100	100	369.270
M. Juárez		174.300	100	100	100	100	100	100	174.300
Río Cuarto		503.470	100	100	100	100	100	100	503.470
S. Francisco		425.250	100	100	100	100	100	100	425.250
Villa María		212.010	100	100	100	100	100	100	212.010
CORDOBA	14/15	1.684.300	100	100	100	100	100	100	1.684.300
	13/14	1.917.500	100	100	100	100	100	100	
Paraná		76.730	100	100	100	100	100	100	76.730
R. del Tala		126.000	100	100	100	100	100	100	126.000
ENTRE RIOS	14/15	202.730	100	100	100	100	100	100	202.730
	13/14	268.200	96	100	100	100	100	100	
General Pico		207.240	100	100	100	100	100	100	207.240
Santa Rosa		109.000	97	100	100	100	100	100	109.000
LA PAMPA	14/15	316.240	99	100	100	100	100	100	316.240
	13/14	423.000	100	100	100	100	100	100	
Avellaneda		63.340	18	26	39	58	92	100	63.340
C. de Gómez		134.720	100	100	100	100	100	100	134.720
Casilda		65.100	100	100	100	100	100	100	65.100
Rafaela		106.200	100	100	100	100	100	100	106.200
V. Tuerto		136.670	100	100	100	100	100	100	136.670
SANTA FE	14/15	506.030	90	91	92	95	99	100	506.030
	13/14	541.900	85	89	100	100	100	100	
CATAMARCA		9.300	85	100	100	100	100	100	9.300
CORRIENTES		13.730	60	100	100	100	100	100	13.730
CHACO (Pcia. R. S. Peña)		67.800	66	85	85	90	100	100	67.800
CHACO (Charata)		84.290	85	96	100	100	100	100	84.290
FORMOSA		34.000	70	80	90	100	100	100	34.000
JUJUY		7.380	100	100	100	100	100	100	7.380
MISIONES		30.820	98	100	100	100	100	100	30.820
SALTA		169.220	95	100	100	100	100	100	169.220
SAN LUIS		174.260	100	100	100	100	100	100	174.260
S. ESTERO (Sgo. Estero)		130.230	99	100	100	100	100	100	130.230
S. ESTERO (Quimilí)		427.200	85	88	90	100	100	100	427.200
TUCUMAN		45.800	85	100	100	100	100	100	45.800
TOTAL PAIS	14/15	5.320.500	96	98	98	99	99	100	5.320.500
	13/14	6.098.885	96	98	99	100	100	100	

(*) Cifras Provisorias
Las AREAS están expresadas en hectáreas.
ESTIMACIONES AGRICOLAS
M.A.G. y P.

AVANCE DE LA COSECHA DE GIRASOL

CAMPAÑA: 2014/2015(*)

DELEGACION		AREA SEMBRADA Has	29/01	05/02	12/02	19/02	26/02	05/03	AREA PERDIDA Has	AREA COSECHADA Has
			%	%	%	%	%	%		
Bahía Blanca		4.800	-	-	-	-	-	-	-	-
Bolívar		23.500	-	-	-	-	-	-	-	-
Bragado		4.000	-	-	-	-	-	-	-	-
General Madariaga		112.900	-	-	-	-	-	4	-	4.310
Junín		3.500	-	-	-	-	40	50	-	1.750
La Plata		4.000	-	-	-	-	-	-	-	-
Lincoln		10.050	-	-	-	-	-	-	-	-
Pehuajó		89.350	-	-	-	-	4	23	-	20.770
Pergamino		4.250	-	-	-	-	-	-	-	-
Pigüé		109.000	-	-	-	-	-	-	-	-
Salliqueló		140.000	-	-	-	-	-	3	-	4.140
Tandil		165.300	-	-	-	-	-	-	-	-
T.Arroyos		129.900	-	-	-	-	-	-	-	-
25 de Mayo		16.700	-	-	-	-	-	19	-	3.250
BUENOS AIRES	14/15	817.250	-	-	-	-	1	4	-	34.220
	13/14	652.390	-	-	-	-	1	16	-	-
Laboulaye		14.000	-	-	-	-	-	-	-	-
M. Juárez		1.500	-	-	-	-	-	-	-	-
Río Cuarto		9.500	-	-	-	-	-	-	-	-
S. Francisco		1.900	30	50	75	85	100	100	-	1.900
Villa María		1.400	-	-	-	-	-	-	-	-
CORDOBA	14/15	28.300	2	3	5	6	7	7	-	1.900
	13/14	25.750	-	-	-	1	17	32	-	-
Paraná		3.400	-	23	57	77	96	96	-	3.280
R. del Tala		160	-	-	-	-	-	-	-	-
ENTRE RIOS	14/15	3.560	-	22	55	74	92	92	-	3.280
	13/14	6.950	-	-	-	2	18	38	-	-
General Pico		94.800	-	-	-	-	2	11	-	10.680
Santa Rosa		150.000	-	-	-	-	1	18	-	27.450
LA PAMPA	14/15	244.800	-	-	-	-	1	16	-	38.130
	13/14	279.400	-	-	1	2	11	20	-	-
Avellaneda		121.000	80	85	97	100	100	100	8.000	113.000
C. de Gómez		3.500	60	60	66	100	100	100	-	3.500
Casilda		-	-	-	-	-	-	-	-	-
Rafaela		27.000	67	89	95	100	100	100	-	27.000
V. Tuerto		600	-	-	-	-	50	90	-	540
SANTA FE	14/15	152.100	77	85	96	99	99	99	8.000	144.040
	13/14	158.000	63	70	82	95	96	99	-	-
CATAMARCA		-	-	-	-	-	-	-	-	-
CORRIENTES		-	-	-	-	-	-	-	-	-
CHACO (Pcia. R. S. Peña)		64.920	91	100	100	100	100	100	1.370	63.550
CHACO (Charata)		167.200	83	99	100	100	100	100	4.710	162.490
FORMOSA		7.620	-	-	50	80	100	100	-	7.620
JUJUY		-	-	-	-	-	-	-	-	-
MISIONES		-	-	-	-	-	-	-	-	-
SALTA		-	-	-	-	-	-	-	-	-
SAN LUIS		16.000	-	-	-	-	-	-	-	-
S. ESTERO (S. del Estero)		-	-	-	-	-	-	-	-	-
S. ESTERO (Quimilí)		11.500	65	70	80	85	100	100	-	11.500
TUCUMAN		-	-	-	-	-	-	-	-	-
TOTAL PAIS	14/15	1.513.250	21	24	25	26	27	31	14.080	466.730
	13/14	1.313.195	21	22	24	26	28	39	-	-

(*) Cifras Provisorias

Las AREAS están expresadas en hectáreas.

ESTIMACIONES AGRICOLAS

M. A. G. y P.



ESTADO DE LOS CULTIVOS
Y HUMEDAD DEL SUELO

HUMEDAD Y ESTADO DE LOS CULTIVOS

Desde el 27/02/15 hasta el 05/03/15

PROVINCIA	DELEGACION	MAIZ									GIRASOL										
		Estadio Fenológico					Estado General				Humedad	Estadio Fenológico (*)					Estado General				Humedad
		E	C	F	L	M	MB	B	R	M		E	C	F	L	M	MB	B	R	M	
BUENOS AIRES	BAHIA BLANCA	-	-	20	80	-	38	38	-	-	A	-	-	-	100	-	26	47	-	-	A
	BOLIVAR	-	-	-	79	21	-	100	-	-	A	-	-	-	11	89	-	100	-	-	A
	BRAGADO	-	-	-	70	30	-	100	-	-	A	-	-	-	30	70	-	100	-	-	A
	GENERAL MADARIAGA	-	-	-	100	-	-	83	17	-	A	-	-	-	15	85	-	86	14	-	A
	JUNIN	-	-	-	-	100	-	100	-	-	A	-	-	-	-	100	-	100	-	-	A
	LA PLATA	-	-	20	80	-	-	100	-	-	A	-	-	3	59	38	-	100	-	-	A
	LINCOLN	-	-	-	100	-	-	99	1	-	A/E	-	-	-	29	71	-	100	-	-	A/E
	PEHUJO	-	-	-	100	-	21	65	13	-	A/R	-	-	-	19	81	24	69	8	-	A
	PERGAMINO	-	-	-	63	37	37	58	5	-	A	-	-	-	30	70	43	57	-	-	A
	PIGUE	-	-	41	59	-	28	72	-	-	A	-	-	-	96	4	38	62	-	-	A
	SALLIQUELO	-	-	20	80	-	-	56	44	-	A	-	-	-	29	71	-	100	-	-	A
	TANDIL	-	-	-	100	-	-	73	27	-	A/R/PS	-	-	-	63	37	-	88	12	-	A/R/PS
	TRES ARROYOS	-	-	-	29	71	-	27	-	-	A	-	-	-	-	100	-	19	-	-	A
25 DE MAYO	-	-	-	34	66	-	91	9	-	A	-	-	-	19	81	-	83	17	-	A	
CORDOBA	LABOULAYE	-	-	43	50	7	20	70	10	-	A	-	-	-	49	51	-	80	20	-	A
	MARCOS JUAREZ	-	3	4	94	-	30	66	5	-	A/E	-	-	-	100	-	-	95	5	-	A
	RIO CUARTO	-	5	44	34	18	-	72	15	13	A	-	-	-	42	58	-	90	10	-	A
	SAN FRANCISCO	-	0	39	60	-	-	96	4	-	A/E	-	-	-	-	100	-	100	-	-	A
	VILLA MARIA	-	-	34	66	-	63	37	-	-	E/A	-	-	-	100	-	-	100	-	-	A
ENTRE RIOS	PARANA	-	-	6	49	44	24	76	-	-	A	-	-	-	2	98	-	100	-	-	A
	ROSARIO DEL TALA	-	12	17	-	69	36	60	5	-	E/A	-	-	-	-	100	-	100	-	-	A
LA PAMPA	GENERAL PICO	-	-	44	40	16	9	55	34	3	A/R	-	-	-	-	100	-	68	32	-	A
	SANTA ROSA	-	2	24	66	9	-	56	44	-	A/R	-	-	10	31	58	3	46	51	-	A/R
SANTA FE	AVELLANEDA	29	14	-	1	56	-	79	21	-	E	-	-	-	-	-	-	-	-	-	-
	CASILDA	-	-	-	39	61	77	23	-	-	E/A	-	-	-	-	-	-	-	-	-	-
	CANADA de GOMEZ	-	31	-	-	69	58	24	18	-	E/A	-	-	-	-	-	-	-	-	-	-
	RAFAELA	-	2	24	57	17	30	70	-	-	E	-	-	-	-	-	-	-	-	-	-
CATAMARCA	VENADO TUERTO	-	-	-	70	30	70	30	-	-	A	-	-	-	-	100	-	100	-	-	A
CATAMARCA	CATAMARCA	-	49	40	11	-	-	100	-	-	A/R	-	-	-	-	-	-	-	-	-	-
CORRIENTES	CORRIENTES	-	-	-	-	-	-	-	-	-	-	-	-	-	-	-	-	-	-	-	-
CHACO	CHARATA	-	40	60	-	-	37	35	29	-	A/E	-	-	-	-	-	-	-	-	-	-
	ROQUE SAENZ PEÑA	-	85	13	3	-	51	49	-	-	A/R	-	-	-	-	-	-	-	-	-	-
FORMOSA	FORMOSA	-	-	-	-	-	-	-	-	-	-	-	-	-	-	-	-	-	-	-	-
JUJUJY	JUJUJY	-	67	33	-	-	-	100	-	-	A	-	-	-	-	-	-	-	-	-	-
MISIONES	POSADAS	-	-	-	-	-	-	-	-	-	E/A	-	-	-	-	-	-	-	-	-	-
SALTA	SALTA	-	70	30	-	-	-	100	-	-	A	-	-	-	-	-	-	-	-	-	-
SAN LUIS	SAN LUIS	-	42	32	26	-	-	100	-	-	A/R	-	31	39	30	-	-	100	-	-	A/R
SANTIAGO DEL ESTERO	SANTIAGO DEL ESTERO	-	59	40	1	-	-	99	1	-	A/R	-	-	-	-	-	-	-	-	-	-
	QUIMILI	20	80	0	-	-	-	74	18	8	E/A/I	-	-	-	-	-	-	-	-	-	-
TUCUMAN	TUCUMAN	-	51	31	18	-	-	100	-	-	A/R	-	-	-	-	-	-	-	-	-	-

Las cifras expresan porcentaje de la superficie del área sembrada.

Estado general: MB: Muy Bueno, B: Bueno, R: Regular, M: Malo.

Humedad: A: Adecuada, R: Regular, E: Exceso, I: Inundación, PS: Principio de Sequía, S: Sequía.

Estadio Fenológico: E: Emergencia; C: Crecimiento; F: Floración; L: Lenado; M: Madurez

(*) La sumatoria puede ser inferior a 100, correspondiendo la diferencia a siembras aún sin emerger.

